

BARRIO SANTA RITA - SAN VICENTE

Casarella Premium

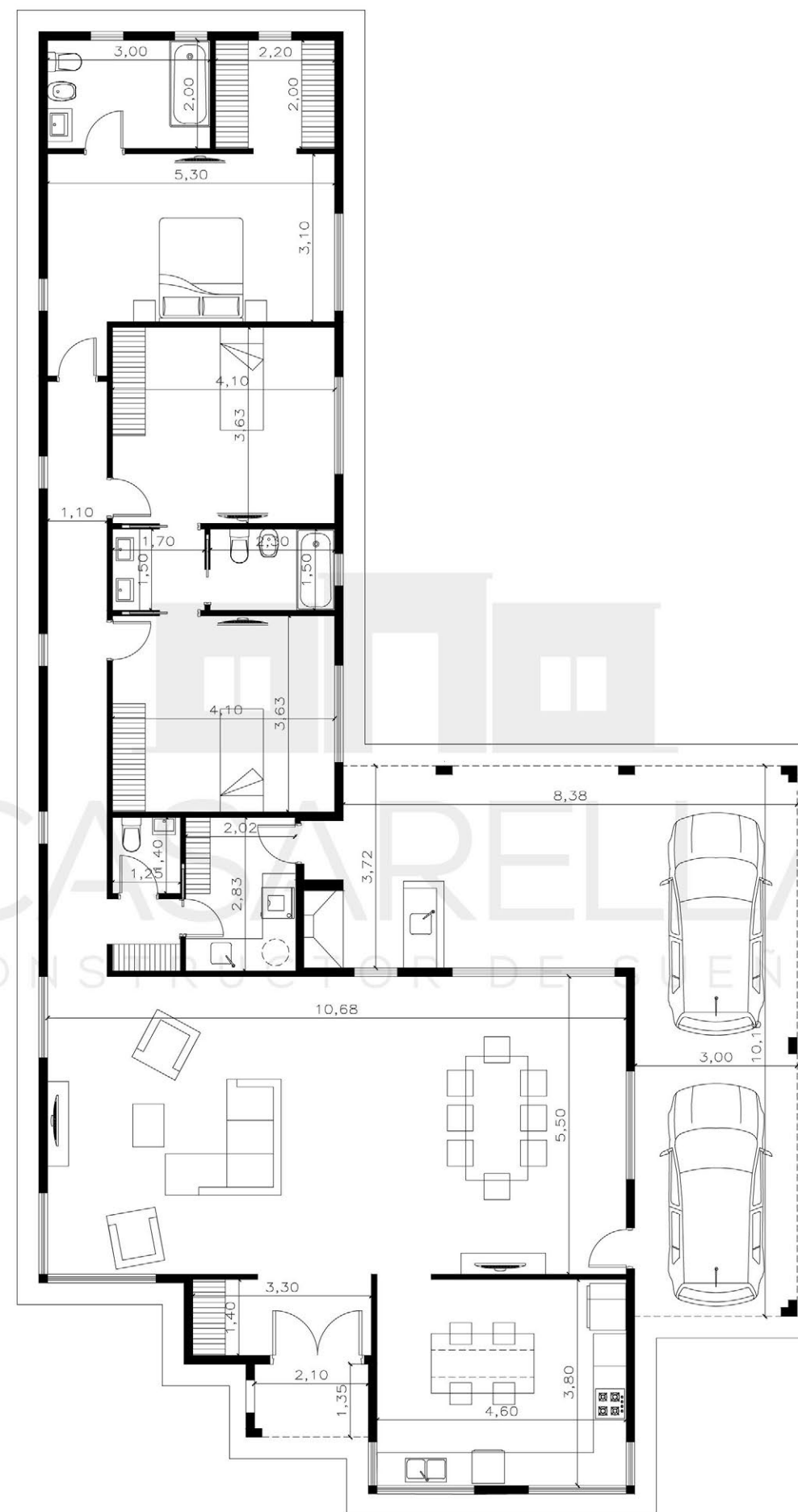
Sup. cubierta: 185,40 m² | Sup. semicubierta: 53,55 m²

Cod. 1028



¿Te gustó esta casa?

[Pedí acá tu presupuesto](#)



*Todos los diseños son realizados a medida y necesidad de cada cliente.