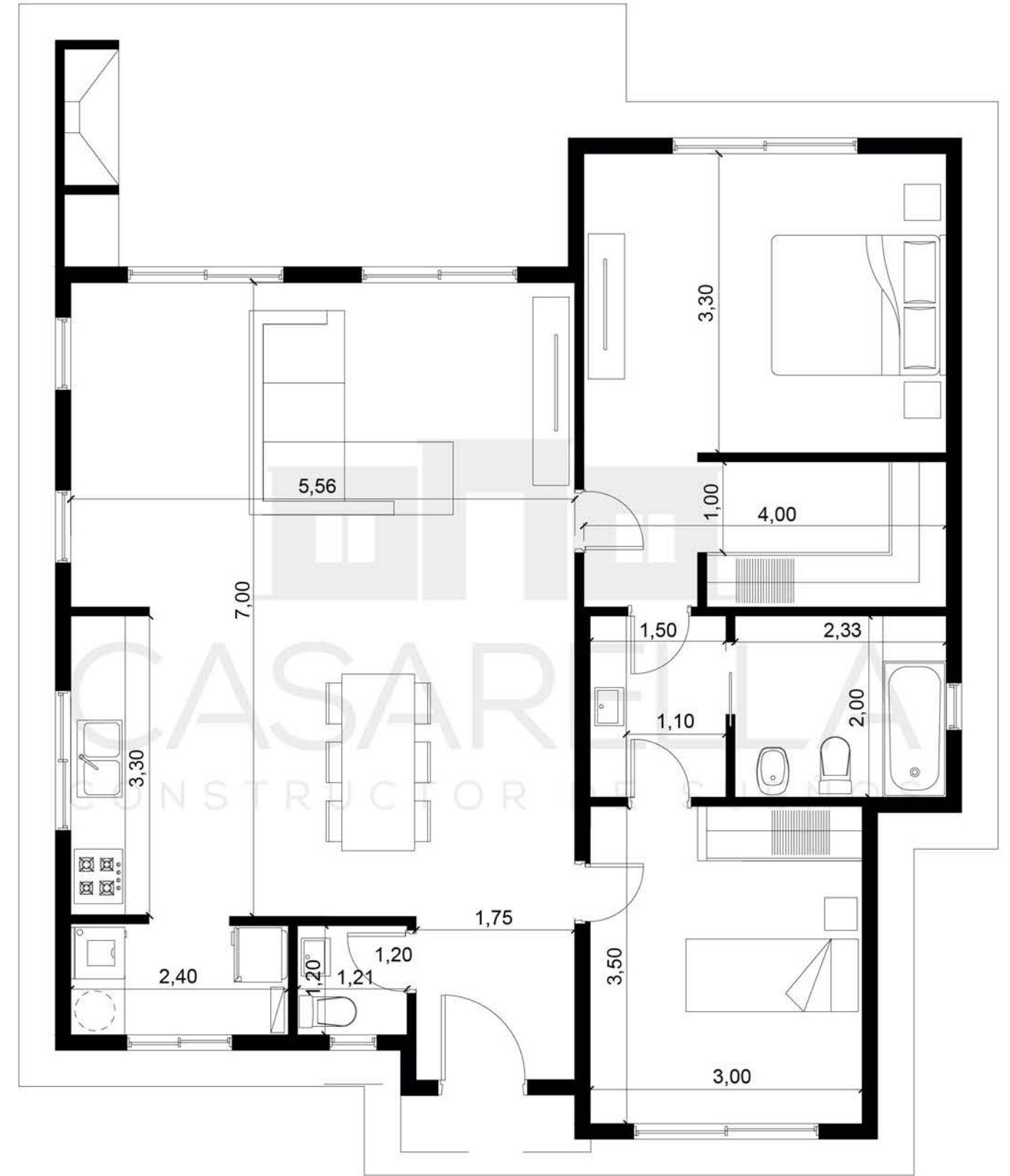


# BARRIO LOS PARAÍDOS - LOS CARDALES

## Casarella Estándar

Sup. cubierta: 96 m<sup>2</sup> | Sup. semicubierta: 1,15 m<sup>2</sup>



\*Todos los diseños son realizados a medida y necesidad de cada cliente.

- ✓ Más de 10 años en el mercado.
- ✓ Más de 300 casas construidas.
- ✓ Oficina-Showroom de casas.
- ✓ Fábrica de 3750 m<sup>2</sup> con tecnología de última generación.
- ✓ Atención personalizada.
- ✓ 20% menos que el costo del ladrillo.
- ✓ Apta financiación.
- ✓ Equipo de profesionales destinados a tu proyecto.
- ✓ Servicio de construcción Llave en Mano.
- ✓ Dirección de Obra.
- ✓ Trámites y gestiones municipales.
- ✓ Certificación ISO-9001.
- ✓ Certificado de Aptitud Técnica.
- ✓ Garantía escrita 10 años.

## CASARELLA ESTÁNDAR

Nivelación de suelo y platea de fundación



Aislación térmica y acústica en muros



Instalación eléctrica, de agua y cloacal



Instalación de gas a cocina y termotanque



Pisos con cerámicos



Paredes interiores color blanco



Paredes exteriores revestimiento plástico



Ventanas con DVH



Puertas interiores Oblak Línea Tekstura



Puerta principal Oblak Primma Plus



\*Imágenes a modo ilustrativo

¿Te gustó esta casa?

**Pedí acá tu presupuesto**

o contactanos al  
 +54 9 11 3955-1358